

BY HERZOG & DE MEURON
БАДАЕВСКИЙ

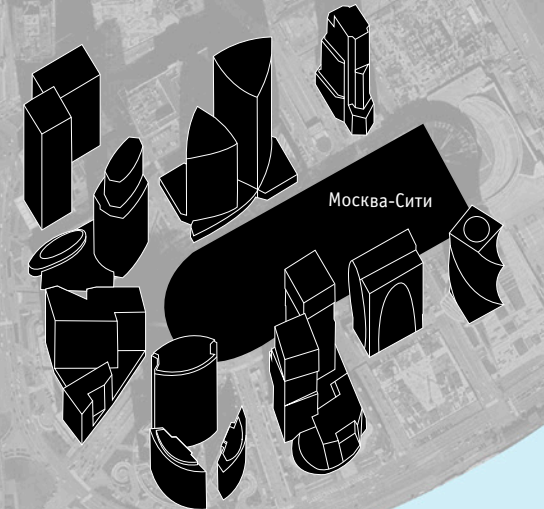
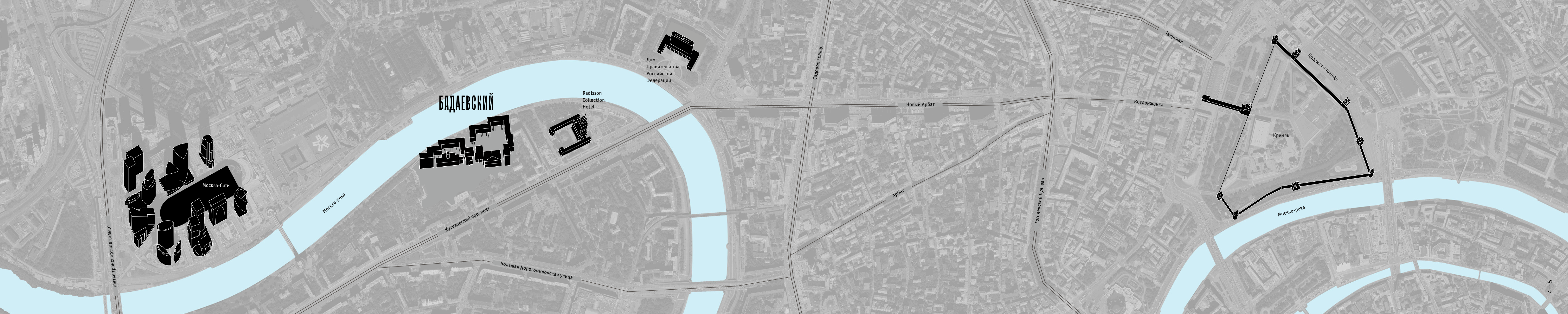
МЕСТО ДЛЯ ЖИЗНИ, КОТОРОЕ ЗАЙМЁТ МЕСТО В ИСТОРИИ

КВАРТИРЫ
И НЕБЕСНЫЕ ВИЛЛЫ

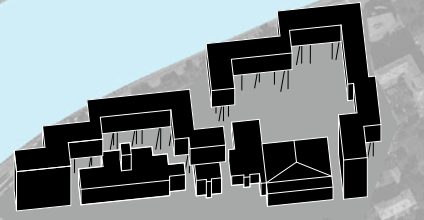
АПАРТАМЕНТЫ,
ИНФРАСТРУКТУРА
ДЛЯ ГОСТЕЙ И РЕЗИДЕНТОВ

ПРОМЕНАД /
МАГАЗИНЫ И КАФЕ

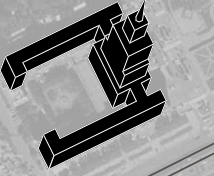




Москва-Сити



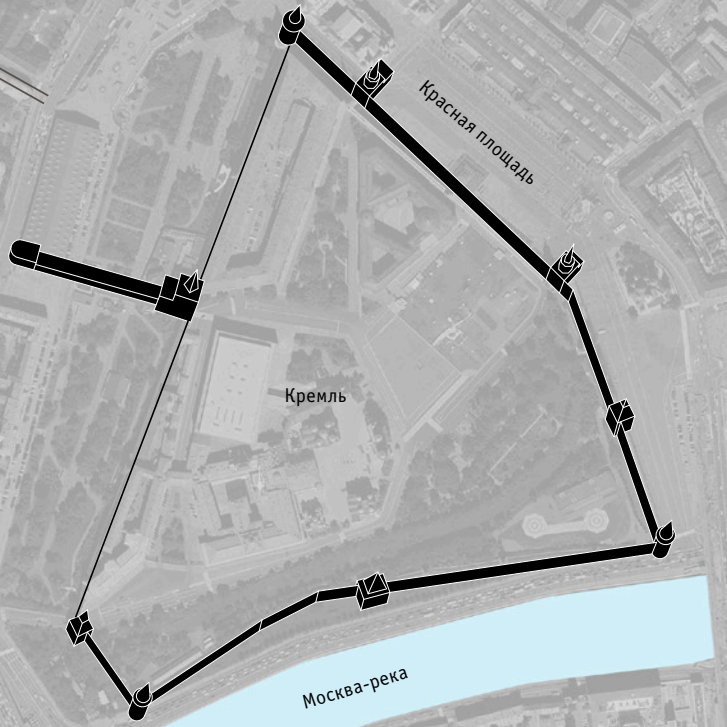
БАДАЕВСКИЙ



Radisson
Collection
Hotel



Дом
Правительства
Российской
Федерации



Красная площадь

Кремль

Москва-река

Третье транспортное кольцо

Москва-река

Кутузовский проспект

Большая Дорогомиловская улица

Садовое кольцо

Новый Арбат

Арбат

Гоголевский бульвар

Воздвиженка

Тверская

145 ЛЕТ: ОТ ПИВОВАРЕННОГО ЗАВОДА ДО УНИКАЛЬНОГО ПРОСТРАНСТВА

В 1875 году в Москве начинается строительство крупного пивоваренного завода по проекту архитектора Августа Вебера. Предприятие хорошо оснащено технически, а его архитектурный ансамбль являет собой образец функциональной промышленной красоты — позднее он заслуженно войдёт в число объектов культурного наследия.

К началу XX века завод входит в число европейских лидеров отрасли. К работам по развитию заводского комплекса присоединяется архитектор Роман Клейн — автор множества знаковых работ, сформировавших облик Москвы. На территории завода он, в числе прочего, возводит водонапорную башню и элеватор.

В 2019 году за переосмысление территории берётся Capital Group. Историческое наследие сохраняется, но дополняется свежими функциями и смыслами. Смелость современного проекта от архитектурного бюро Herzog & de Meuron гарантирует пространству попадание в историю и культовый статус.

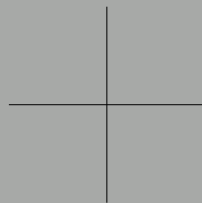
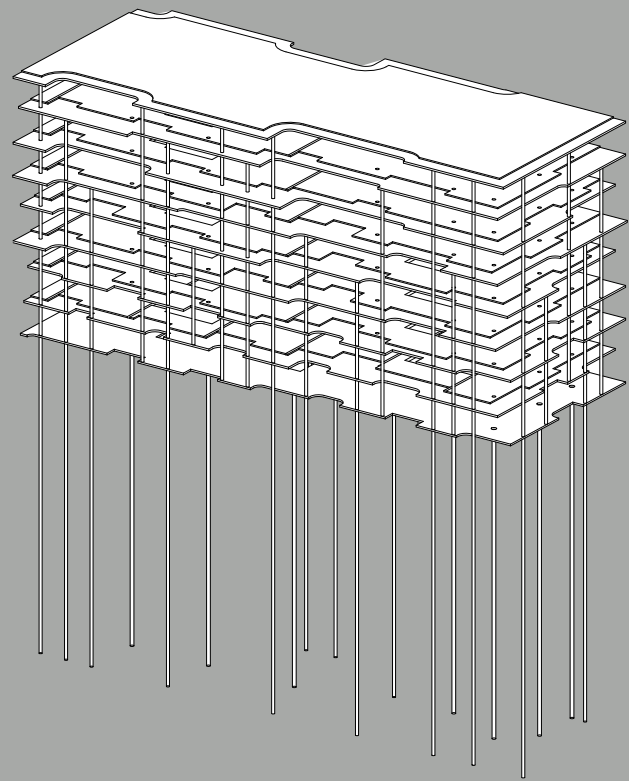


КРАСОТА РЕШЕНИЯ



Эстетика: современная часть комплекса будто парит над исторической, которая сохраняет самостоятельность, восстанавливается и получает роль общественного пространства.

Функция: проходящие сквозь этажи опоры высотой 35 метров обеспечивают максимальную жёсткость всей конструкции. В результате она превосходит по устойчивости здание на привычном фундаменте.



Благодаря укрепляющим
фасадным колоннам появи-
лась возможность сделать
просторные балконы во всех
квартирах, без риска прогиба
и вибраций.



МИРОВЫЕ ЗВЁЗДЫ АРХИТЕКТУРЫ HERZOG & DE MEURON

Жак Херцог и Пьер де Мёрон — из числа лучших архитекторов современности. Гениальные инженеры, мировые звёзды, обладатели Притцкеровской премии и преподаватели Гарварда. Они избегают стереотипов, мастерски работают с материалами и славятся непревзойдённым умением давать новую жизнь историческим зданиям. Их глубокое знание технологий, безупречность расчётов и тонкий вкус реализовались и в проекте реконструкции Бадаевского завода.





НЕБОСКРЁБ 56 LEONARD STREET В НЬЮ-ЙОРКЕ

Функция: все квартиры здания имеют оригинальную планировку, эффективно использующую практичность ниш и угловых зон.

Эстетика: каждый из 60 этажей небоскрёба исключителен, равно как и его общий контур, напоминающий причудливую головоломку, которую ещё предстоит разгадать.

ЭЛЬБСКАЯ ФИЛАРМОНИЯ В ГАМБУРГЕ

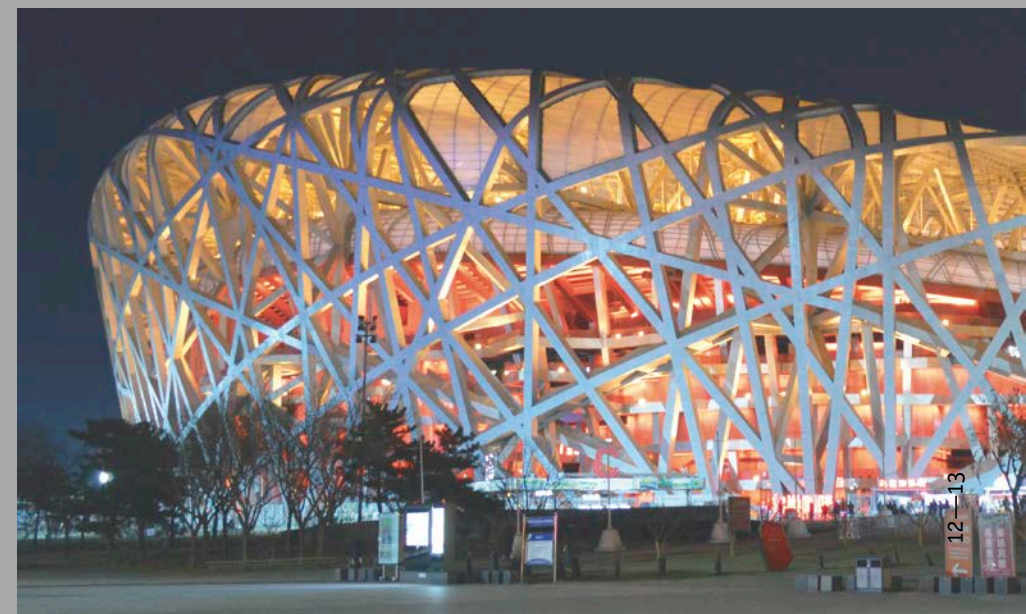
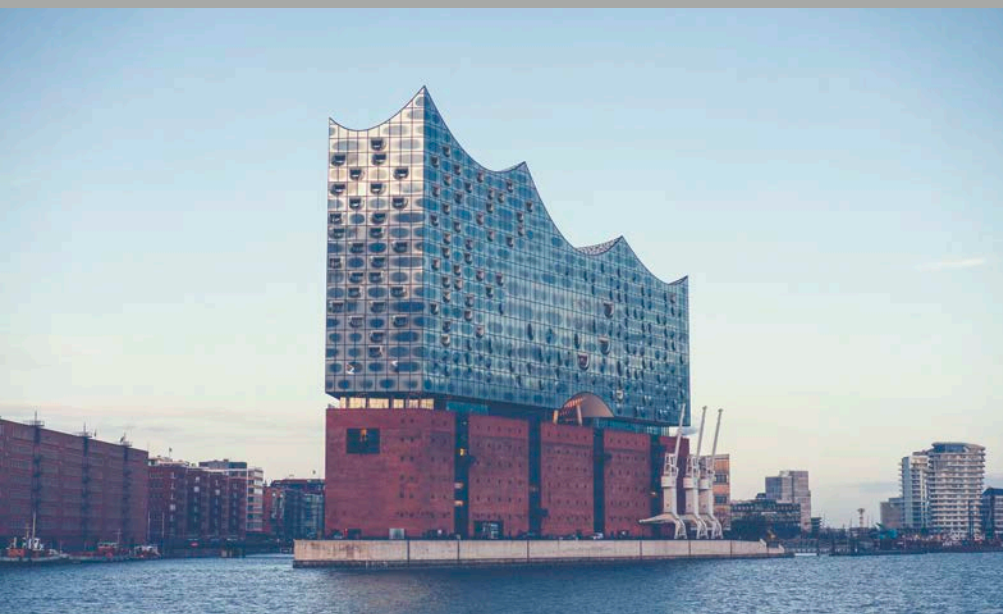
Функция: старый городской склад превращён в стилобат, на который опирается грациозная новая структура. Выпуклые и вогнутые элементы фасада улучшают акустические свойства концертных залов.

Эстетика: стеклянный фасад отражает водную гладь Эльбы и синеву неба, объединяя две стихии ощущением волнующейся лёгкости.

НАЦИОНАЛЬНЫЙ ОЛИМПИЙСКИЙ СТАДИОН В ПЕКИНЕ

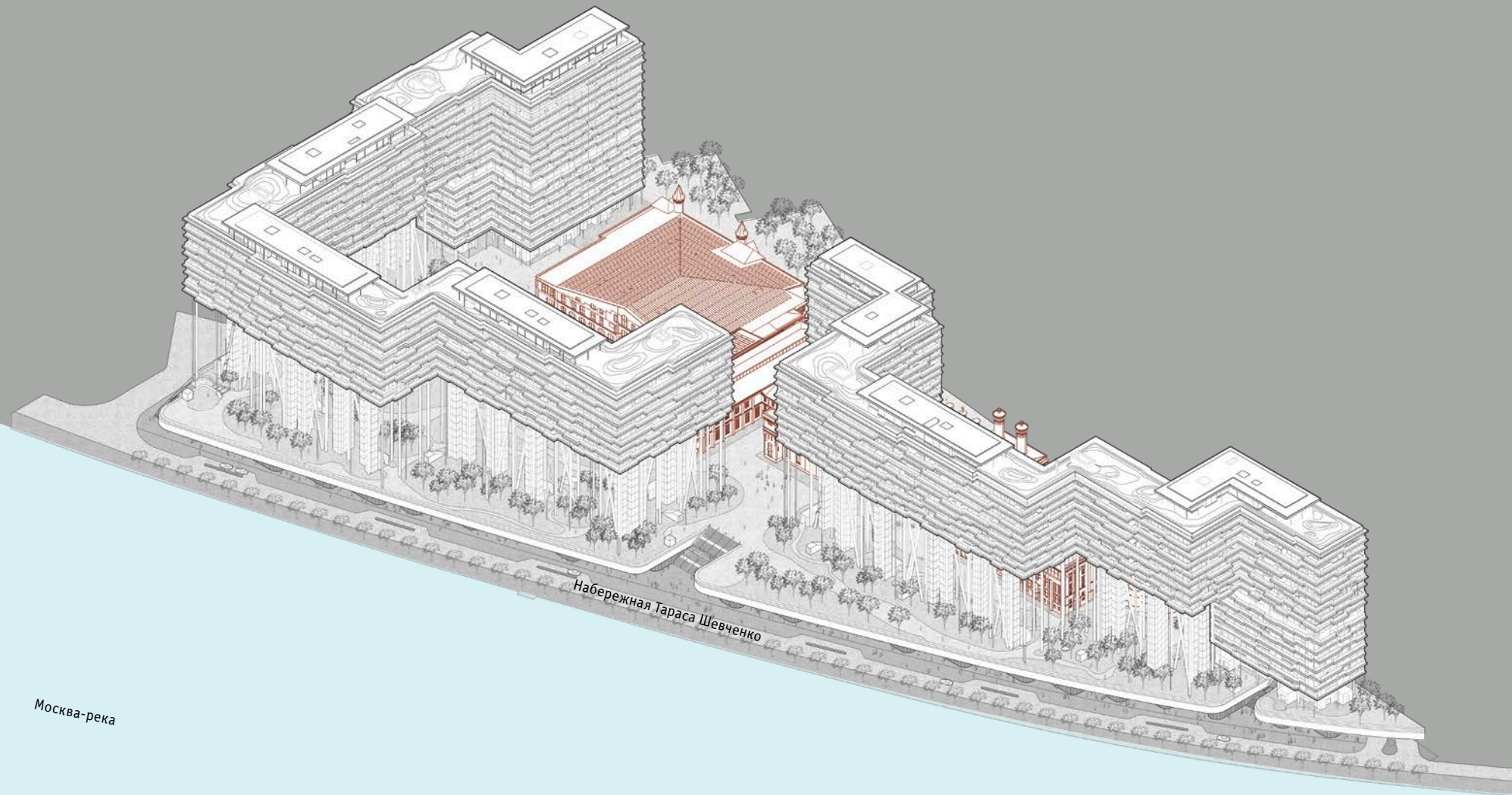
Функция: извилистые дуги в качестве несущих конструкций обеспечивают сооружение необходимой жёсткостью. Материал опор — созданный специально для них особый вид стали.

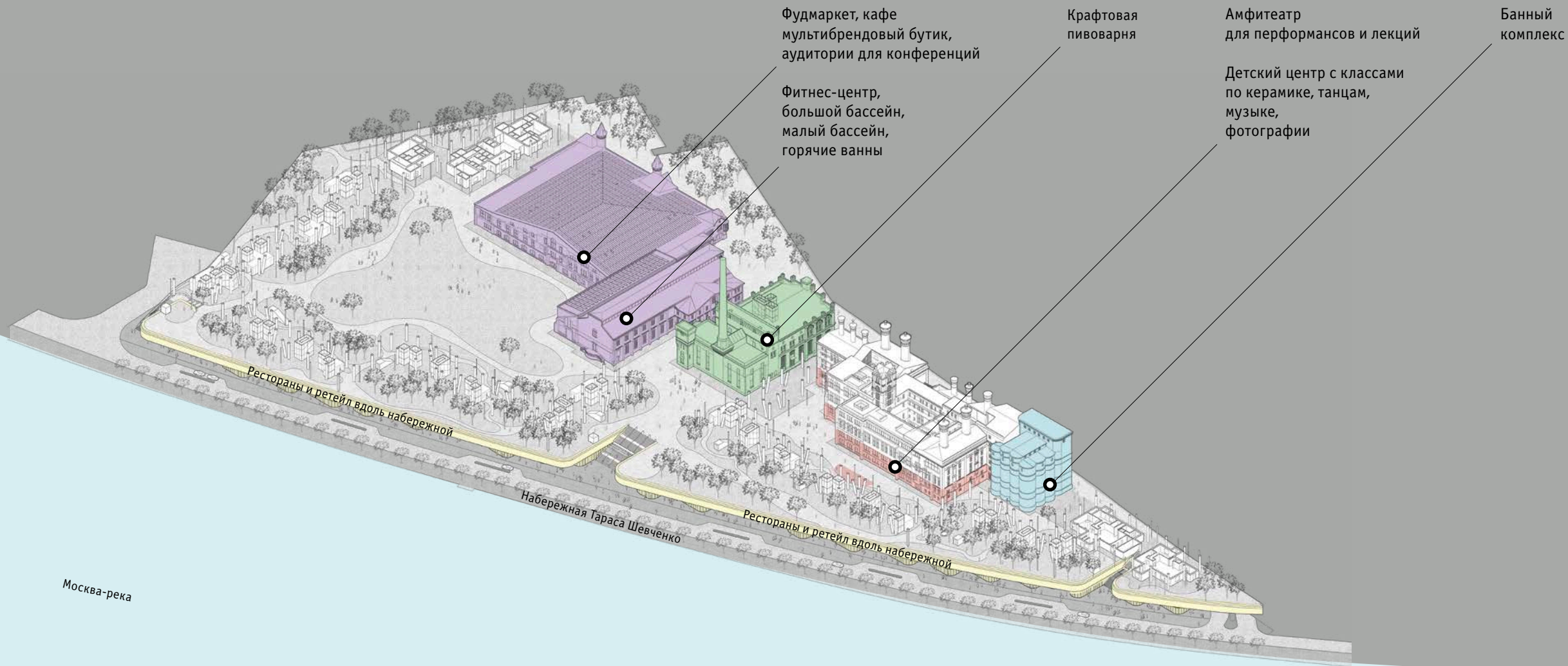
Эстетика: замысловатые переплетения балок порождают неповторимый образ — гнезда огромной сказочной птицы или корзины для пока не придуманного вида спорта.

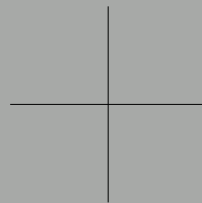


ИНФРА-
СТРУКТУРА

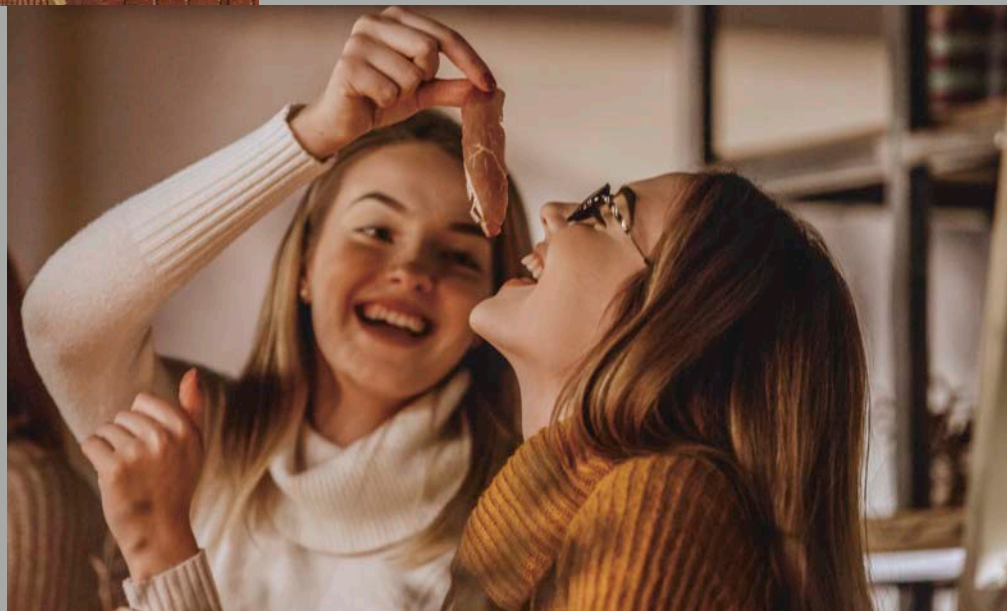
СХЕМА РАСПОЛОЖЕНИЯ ИНФРАСТРУКТУРЫ







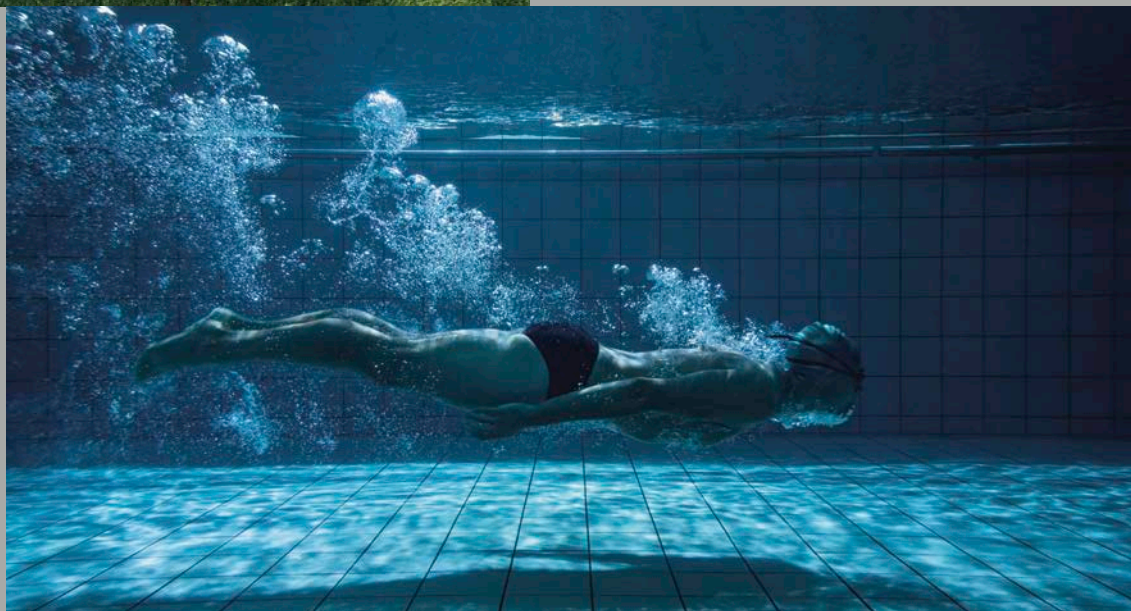
Масштабные окна ресторана в историческом здании № 1 сделаны складными, благодаря чему летом зал превращается в прохладную веранду



ГАСТРОНОМИЯ / ФУДМАРКЕТ
КАФЕ НА БУЛЬВАРЕ
РЕСТОРАНЫ НА НАБЕРЕЖНОЙ
КРАФТОВАЯ ПИВОВАРНЯ

Набережная предлагает жителям и гостям комплекса провести время в ресторанах с видом на реку, а со стороны бульвара — среди исторических зданий — для них открыты другие гастрономические заведения. Также на территории размещается рынок — с отделами овощей, фруктов, мяса, морепродуктов и целым этажом деликатесов. С обеих сторон к рынку прилегают небольшие кафе, а в историческом здании № 2 работает крафтовая пивоварня с ресторанным залом.





Фитнес-центр в историческом здании № 1 располагает и оборудованием для интенсивных тренировок, и условиями для полного расслабления — в виде горячих ванн. А бассейн с окнами во всю высоту стен позволяет во время плавания наслаждаться обилием естественного света. Парк также подходит для занятий спортом — это идеальное пространство для пробежек, гимнастики, йоги.



СПОРТ И ОТДЫХ / БАННЫЙ КОМПЛЕКС БАССЕЙН ФИТНЕС

Авангардное архитектурное решение позволяет исконным традициям здорового образа жизни найти своё место в новых условиях. Бывшие элеваторы завода становятся настоящей русской баней: с парными, купелями и самоварами. Банный комплекс разделён на этажи-секции для мужчин и женщин, а также включает в себя ресторан.



ШОПИНГ /
РЕТЕЙЛ НА НАБЕРЕЖНОЙ
МУЛЬТИБРЕНДОВЫЙ БУТИК



На набережной ненавязчиво располагаются магазины, добавляющие разнообразия и интереса променаду вдоль воды. Помимо этого, в одном из исторических зданий размещён трёхэтажный мультибрендовый бутик с отдельным входом.

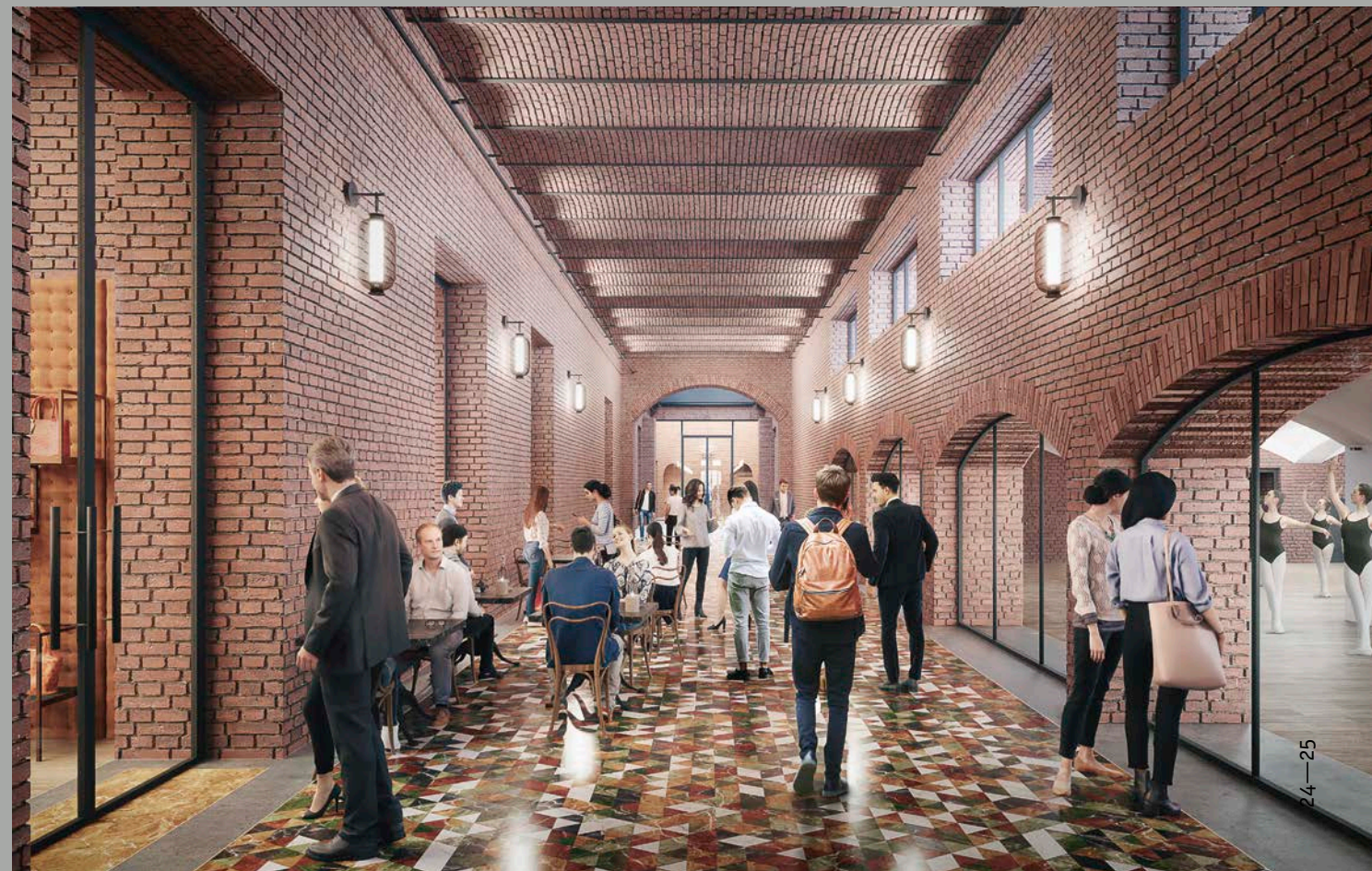


ДЕТЯМ /
КЛАССЫ ПО КЕРАМИКЕ,
ТАНЦАМ, МУЗЫКЕ, ФОТОГРАФИИ
ДЕТСКИЙ БАССЕЙН
ДЕТСКИЕ ИГРОВЫЕ ЗОНЫ



Главная культурная площадка комплекса — открытый амфитеатр. Именно здесь проходят лекции, перформансы, детские представления и другие мероприятия. В дополнение к этому, в историческом здании № 1 располагаются конференц-зал и коворкинг.

В детском центре предусмотрено проведение занятий по самым разным дисциплинам: от танцев до классов по керамике. Внутренний закрытый двор центра с большой площадкой даёт возможность играть и учиться на свежем воздухе. Качели и батуты аккуратно вписаны в природный ландшафт и являются его органичной частью.



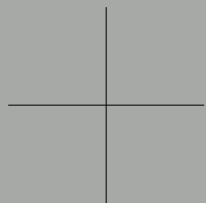
БЛАГО -

УСТРОЙСТВО

УСТРОЙСТВО

ЗОНИРОВАНИЕ И ЛАНДШАФТ



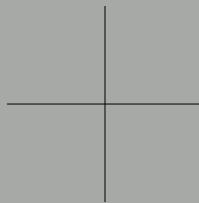
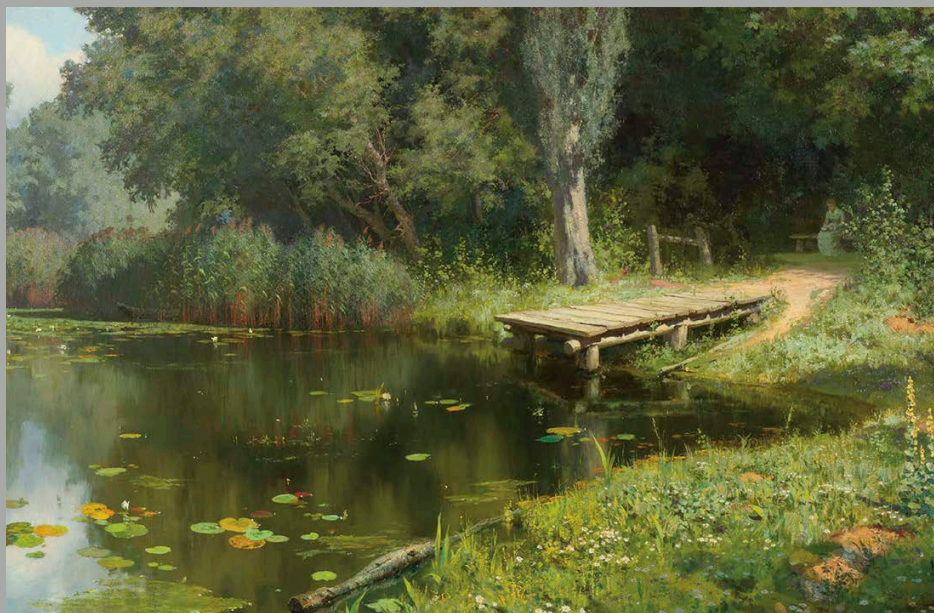


Раскинувшийся под парящими зданиями парк — не просто зелёное пространство. Это точка притяжения разных возрастов и интересов. Посреди леса нашли себе место беговые дорожки, площадки для детских игр, домики на деревьях, зоны для тренировки собак. На просторной лужайке днём можно устраивать пикники, лежать на мягкой траве, играть в бадминтон или фрисби.

Парк ловко разделён на зоны при помощи натуральных элементов. Брёвна и валуны не нарушают красоты ландшафта и выполняют функцию уличной мебели, на которой могут играть дети и отдыхать взрослые.



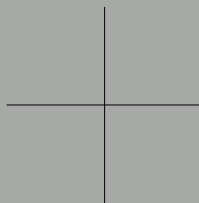
ОЗЕЛЕНЕНИЕ И МАТЕРИАЛЫ



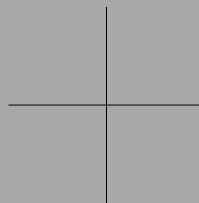
Опираясь на наследие пейзажной живописи Шишкина и Поленова, авторы проекта воссоздают атмосферу русской природы в её естественном многообразии. Пространство разделено на разнородные зоны — лес, луг, сад и опушку. Для каждой из них найден свой растительный набор: от высотных деревьев и почвопокровных растений до фруктовой флоры и лугового разнотравия.

Для отличающихся по назначению и настроению частей территории вдумчиво подобраны и разные покрытия. Так, для пешеходных дорожек специально разработан композитный материал из мелких камней. Он обеспечивает комфортную прогулку в любых условиях: дождливой осенью здесь не скользят даже лоферы, а идти в горку всегда легко и на каблуках.

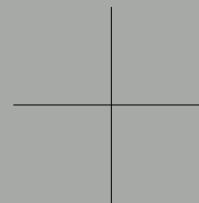




Разным растениям требуется разный уровень влажности. Для поддержания комфортных для них условий в парке установлены колонны с настраиваемыми распылителями воды.



Для случаев, когда может потребоваться доступ городских служб к зданиям, придумана особая армированная почва. Она позволяет спецтехнике проехать так, чтобы не причинять вреда газону.



Набережная огорожена балюстрадой. В местах проезда машин установлены бетонные ограждения, повышающие уровень безопасности.



Ж И Я Ъ Ё

Л

Л

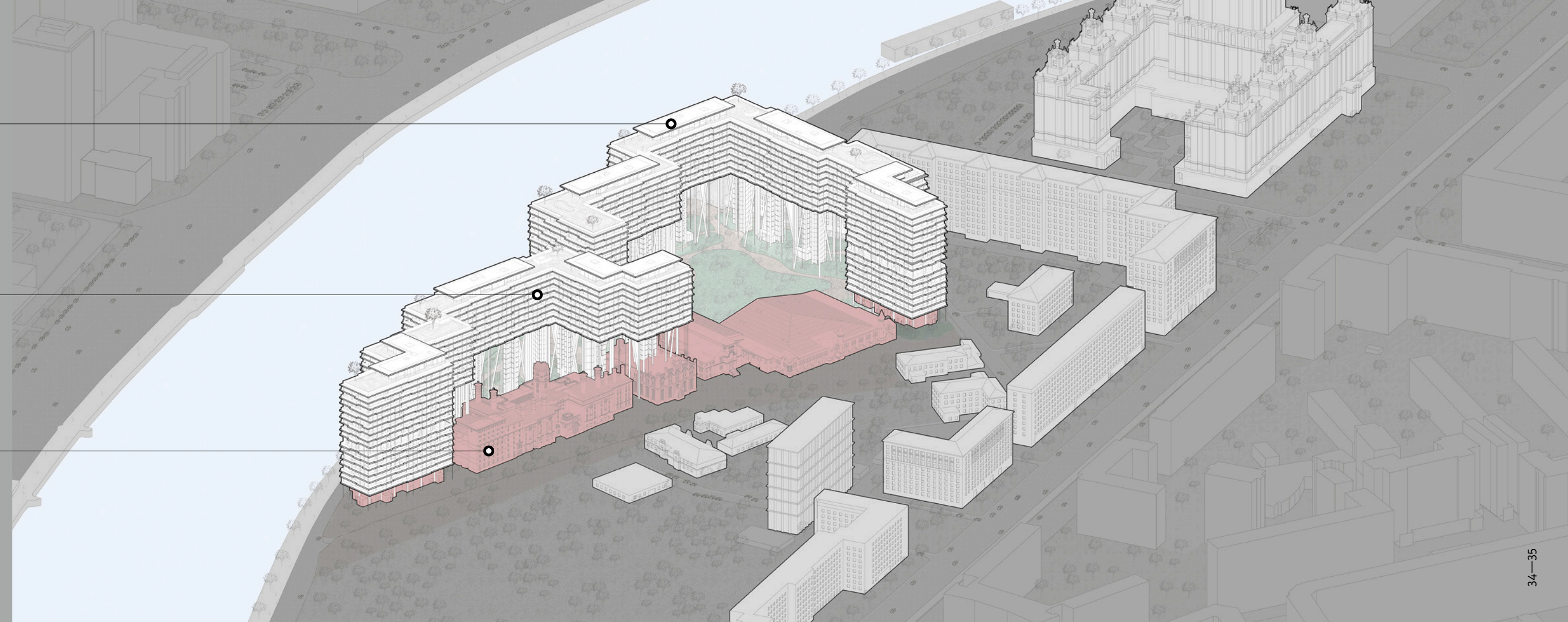
М

М

НЕБЕСНЫЕ ВИЛЛЫ
7 ЛОТОВ

КВАРТИРЫ
871 ЛОТ

АПАРТАМЕНТЫ
37 ЛОТОВ



ВХОДНЫЕ ЗОНЫ



Лобби со стороны набережной

Коридор парящей части,
ведущий к квартирам

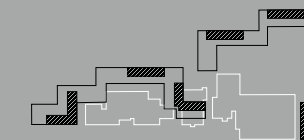
Лобби на территории парка





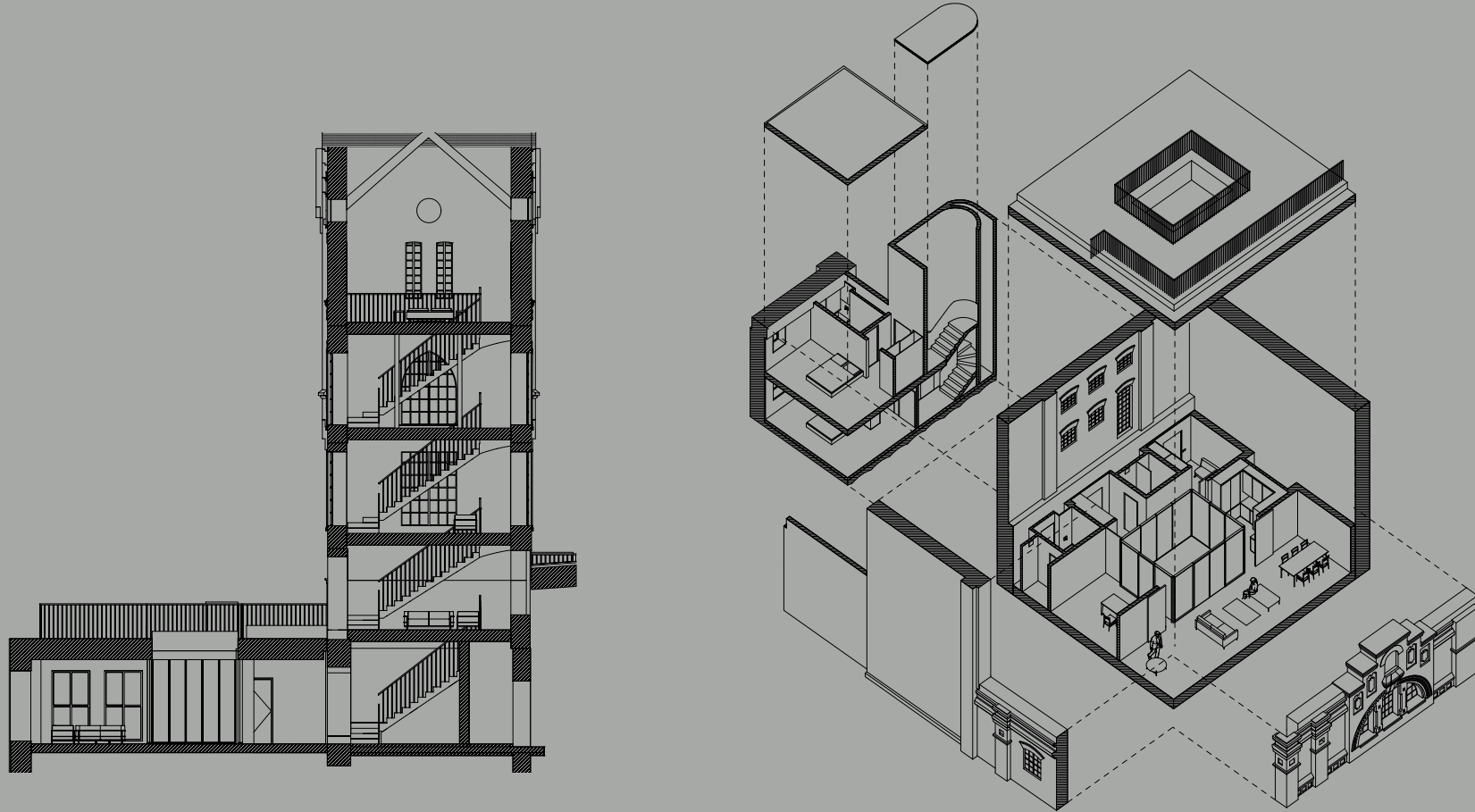
НЕБЕСНЫЕ ВИЛЛЫ /
ЗЕЛЁНЫЕ КРЫШИ
ПАНОРАМНОЕ ОСТЕКЛЕНИЕ
ПЕРСОНАЛЬНЫЕ САУНЫ

Виллы с прилегающими участками и персональными саунами парят над Москвой. Ландшафт столицы простирается где-то внизу и прекрасно просматривается с озеленённой крыши. В этом месте, как нигде больше, встречаются два замечательных ощущения: пребывания на вершине небоскрёба и жизни в загородном доме.



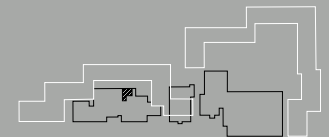






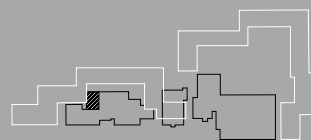
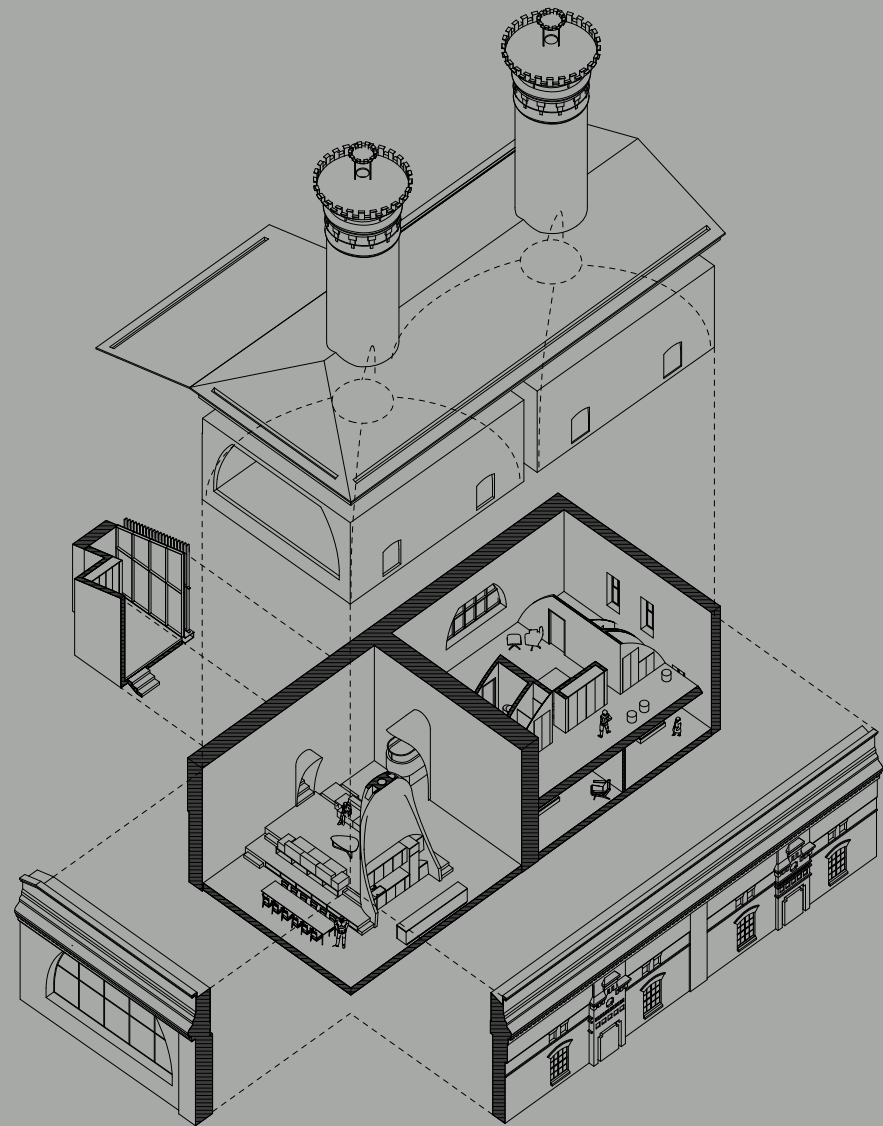
АПАРТАМЕНТ В БАШНЕ

В исторической части комплекса представлены два не сравнимых жилых пространства. Первое из них — 5-этажная башня с высотой потолков до 5,7 метра. Внутренние помещения здесь разделены функционально: на отдельных уровнях находятся ванная, спальня и комната для музицирования. Резиденту доступна часть эксплуатируемой кровли с видом на парк.







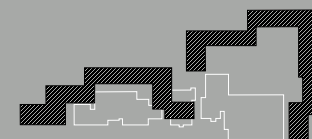


АПАРТАМЕНТ ПОД КУПОЛОМ

Второй удивительный вариант жилья в реконструированном историческом здании — дуплекс, основные помещения которого сконцентрированы под куполом. Центр занимает винтовая лестница, которая также является кухонным островом и зоной для отдыха у камина. Своеобразная атмосфера, создаваемая купольным потолком, дополняется масштабными окнами.

КВАРТИРЫ /
ПАНОРАМНЫЕ ВИДЫ
ТЕРРАСЫ
УНИКАЛЬНЫЕ ФАСАДЫ
ГИБКИЕ МЕТРАЖИ

Безупречно спроектированные квартиры с гибкими метражами высоко подняты над поверхностью земли. Панорамное остекление, террасы и веранды дарят неординарные и захватывающие виды. Даже первый этаж здесь находится на уровне десятого — и в жизнь на высоте не вмешиваются никакие компромиссы.





ДЕВЕЛОПМЕНТ /
CAPITAL GROUP

АРХИТЕКТУРА /
HERZOG & DE MEURON

БРЕНДИНГ И КОНСАЛТИНГ /
SUPERPOSITION

ТЕЛЕФОН /
+7 495 320-02-61

САЙТ ПРОЕКТА /
BADAEVSKY.COM